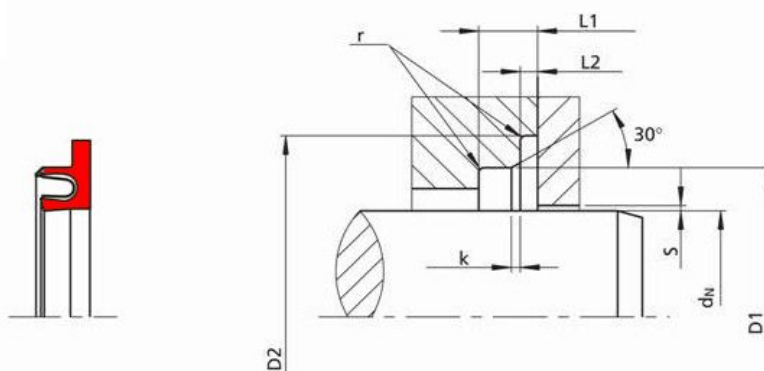




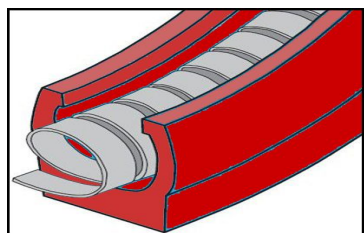
上海瑞密机械有限公司
SHANGHAI RUIMI MACHINERY CO.,LTD
旋转泛塞密封 Spring Energized Seals-PTW



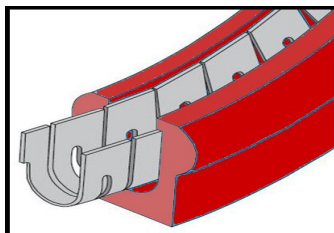
适用范围 Application Range				
	压力 Pressure [MPa]	温度 Temperature [° C]	速度 Sliding speed [m/s]	介质 Medium
标准产品 Standard	25 (static 静密封) 15 (Rotary 转动)	-40 至 260° C	2	几乎所有液体、化学药品和气体 Virtually all fluids, chemicals and gases

材料 Material			
	弹簧 Spring	密封件 Seals	弹簧结构 Spring structure
标准设计 Standard	不锈钢 stainless steel 304/316/301	PTFE-Filled 填充 PTFE	结构 structure 103/400/APS

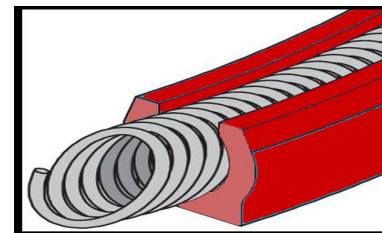
弹簧结构 Spring structure



弹簧 Spring 103



弹簧 Spring 400



弹簧 Spring APS

描述: 旋转泛塞密封圈是一种用于旋转轴处的单向作用密封圈。被广泛应用于各种液压系统,此外,由于密封和弹簧对相应材料都具有良好的相容性,在化学、医药和食品工业也广泛被应用。

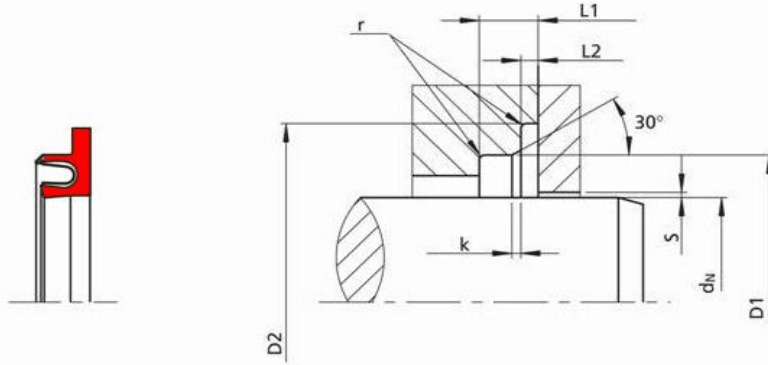
特点:

- > 用于旋转、往复和静密封的场合
- > 良好的刮除效果
- > 无爬行操作,用于精密控制
- > 良好的抗磨性能及尺寸稳定性
- > 能适应急剧的温度变化
- > 与食品、制药和医药流体接触时对介质无污染
- > 可以消毒
- > 储存期无限

安装尺寸:

活塞杆直径	沟槽直径		沟槽宽度	半径	导入倒角	最大径向间隙 S		
	D1 H9	D2 H10				2 MPa	10MPa	20MPa
dn f8	dn+5.0	dn+9.0	L+0.2	r	K	0.25	0.15	0.1
5.0-19.9	dn+7.0	dn+12.5	3.6	0.8	0.3	0.35	0.20	0.15
20.0-39.9	dn+10.5	dn+17.5	4.8	1.1	0.4	0.50	0.25	0.2
40.0-399.9	dn+14.0	dn+22.0	7.1	1.4	0.5	0.60	0.30	0.25
400.0-999.9			9.5	1.6	0.5			

旋转泛塞密封 Spring Energized Seals-PTW

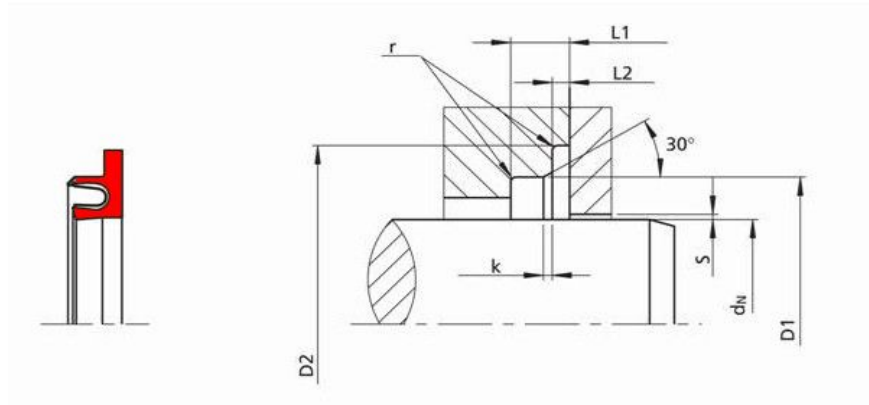


订货范例 Order Example for standard version:

轴径 Diameter dn = 100 mm **PTW1000**

产品订货号	活塞杆直径	沟槽直径		沟槽宽度
	dn f8	D1 H9	D2 H10	L1+0.2
PTW0050	5	10.0	14	3.6
PTW0060	6	11.0	15	3.6
PTW0080	8	13.0	17	3.6
PTW0100	10	15.0	19	3.6
PTW0120	12	17.0	21	3.6
PTW0140	14	19.0	23	3.6
PTW0150	15	20.0	24	3.6
PTW0160	16	21.0	25	3.6
PTW0180	18	23.0	27	3.6
PTW0200	20	27.0	32.5	4.8
PTW0220	22	29.0	34.5	4.8
PTW0250	25	32.0	37.5	4.8
PTW0280	28	35.0	40.5	4.8
PTW0300	30	37.0	42.5	4.8
PTW0320	32	39.0	44.5	4.8
PTW0350	35	42.0	47.5	4.8
PTW0360	36	43.0	48.5	4.8
PTW0400	40	50.5	57.5	7.1
PTW0420	42	52.5	59.5	7.1
PTW0450	45	55.5	62.5	7.1
PTW0480	48	58.5	65.5	7.1
PTW0500	50	60.5	67.5	7.1
PTW0520	52	62.5	69.5	7.1
PTW0550	55	65.5	72.5	7.1
PTW0560	56	66.5	73.5	7.1
PTW0600	60	70.5	77.5	7.1
PTW0630	63	73.5	80.5	7.1
PTW0650	65	75.5	82.5	7.1
PTW0700	70	80.5	87.5	7.1
PTW0750	75	85.5	92.5	7.1
PTW0800	80	90.5	97.5	7.1
PTW0850	85	95.5	102.5	7.1
PTW0900	90	100.5	107.5	7.1
PTW0950	95	105.5	112.5	7.1
PTW1000	100	110.5	117.5	7.1
PTW1050	105	115.5	122.5	7.1
PTW1100	110	120.5	127.5	7.1
PTW1150	115	125.5	132.5	7.1
PTW1200	120	130.5	137.5	7.1
PTW1250	125	135.5	142.5	7.1
PTW1300	130	140.5	147.5	7.1
PTW1350	135	145.5	152.5	7.1
PTW1400	140	150.5	157.5	7.1

旋转泛塞密封 Spring Energized Seals-PTW



产品订货号	活塞杆直径		沟槽直径		沟槽宽度
	dn f8	D1 H9	D2 H10	L1+0.2	
PTW1500	150	160.5	167.5	7.1	
PTW1600	160	170.5	177.5	7.1	
PTW1700	170	180.5	187.5	7.1	
PTW1800	180	190.5	197.5	7.1	
PTW1900	190	200.5	207.5	7.1	
PTW2000	200	210.5	217.5	7.1	
PTW2100	210	220.5	227.5	7.1	
PTW2200	220	230.5	237.5	7.1	
PTW2300	230	240.5	247.5	7.1	
PTW2400	240	250.5	257.5	7.1	
PTW2500	250	260.5	267.5	7.1	
PTW2800	280	290.5	297.5	7.1	
PTW3000	300	310.5	317.5	7.1	
PTW3200	320	330.5	337.5	7.1	
PTW3500	350	360.5	367.5	7.1	
PTW3600	360	370.5	377.5	7.1	
PTW4200	420	434.0	442	9.5	
PTW4500	450	464.0	472	9.5	
PTW4800	480	494.0	502	9.5	
PTW5000	500	514.0	522	9.5	
PTW6000	600	614.0	622	9.5	
PTW7000	700	714.0	722	9.5	